

# Posa finestre

Istruzioni di montaggio  
per **prodotti Ampacoll®**



# applica & sigilla

Sempre il nastro giusto  
al posto giusto!



Pascal Kohlbrenner  
Montatore di infissi

[fenax.ampack.biz](http://fenax.ampack.biz)

# Prodotti

## Ampacoll® Fenax

Il nastro di raccordo per finestra intonacabile variabile all'umidità per interno ed esterno. Autoadesivo su tutta la superficie.

> Per i dettagli vedere pag. 6



## Ampacoll® Komprimax

Nastri multifunzione e sigillanti per giuntiper la posa economica di finestre e raccordi per elementi edili.

> Per i dettagli vedere pag. 7



## Ampacoll® Sillskin

Nastro alla gomma butilica, ad alta estensibilità per ricoprire il parapetto nelle costruzioni in legno, da applicare prima del montaggio della finestra come protezione in corso d'opera o per la tenuta ermetica di sottodavanzali.

> Per i dettagli vedere pag. 7



## Ampacoll® Hybrix

Sigillante universale e massa di livellamento.

> Per i dettagli vedere pag. 6



# Qualità controllata

I nostri prodotti sono controllati e certificati:



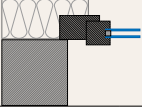
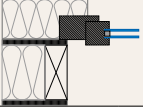
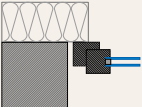
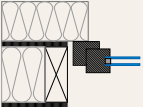
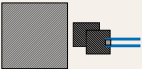
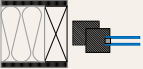
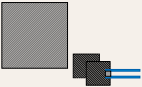
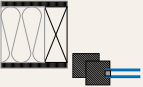
Caratteristiche di giunzione  
ai sensi della direttiva ift  
MO-01/1: 2007, paragrafo 5



# Sommario

- 05** **Sommario sintetico**
- 06** **Materiale necessario**
- 08** **Basi per la progettazione e l'esecuzione**
- 10** **Consigli per la progettazione e l'esecuzione**
- 14** **Secondo strato di tenuta / sottodavanzale**
  - 15 Sottodavanzale nella costruzione massiccia
  - 16 Esempio di esecuzione
  - 17 Sottodavanzale nella costruzione in legno
  - 18 Esempio di esecuzione prima del montaggio della finestra
  - 19 Esempio di esecuzione dopo il montaggio della finestra
- 20** **Tipi di incollaggio**
  - 20 Incollaggio con nastro di raccordo monolaterale Ampacoll® Fenax
  - 21 Incollaggio con nastro adesivo bilaterale Ampacoll® Fenax
  - 21 Combinazione di incollaggio monolaterale e reciproco
- 22** **Incollare il nastro di raccordo al telaio fisso prima del montaggio della finestra**
- 22 Principio per la pre-realizzazione dei grembiuli di nastro adesivo nell'esempio di finestra in legno, montaggio centrale nella parete a telaio di legno
- 27** **Sporgente all'esterno**
  - 27 Sporgente all'esterno nella costruzione massiccia
  - 27 Sporgente all'esterno nella costruzione in legno
- 30** **A filo esternamente (per es. WDVS)**
  - 30 A filo esternamente nella costruzione massiccia
  - 30 A filo esternamente nella costruzione in legno
- 32** **Centrale**
  - 32 Centrale nella costruzione massiccia
  - 33 Centrale nella costruzione in legno
- 34** **Sporgente all'interno**
  - 34 Sporgente all'interno nella costruzione massiccia
  - 34 Sporgente all'interno nella costruzione in legno
- 36** **Ampacoll® Komprimax Nastri multifunzione e sigillanti per giunti**
- 38** **Ampacoll® Hybrix Sigillante e massa di livellamento**
- 39** **Schema per l'incollaggio**

# Sommario sintetico

Posizione finestra	Tipo di incollaggio	Costruzione massiccia Secondo strato di tenuta / sottodavanzale p. 15		Costruzione in legno Secondo strato di tenuta / sottodavanzale p. 17	
		Ampacoll® Fenax prima del montaggio	Ampacoll® Fenax prima dopo il montaggio	Ampacoll® Fenax prima del montaggio	Ampacoll® Fenax dopo il montaggio
Sporgente all'esterno P. 27			P. 27		P. 27
A filo esternamente (WDVS) P. 30		P. 30	P. 30		P. 30
Centrale P. 32		P. 32	P. 32		P. 33
Sporgente all'interno P. 34		P. 34	P. 34		P. 34

# Materiale necessario

## Ampacoll® Fenax

Il nastro di raccordo intonacabile per il montaggio di finestre variabile all'umidità per interno ed esterno.



— Tessuto non tessuto  
— Colla

## Ampacoll® Fenax

(adesivo su un lato)

Denominazione	Larghezza	Divisione liner	Lunghezza
Ampacoll® Fenax 75	75mm	senza	25m
Ampacoll® Fenax 12/63	75mm	12/63	25m
Ampacoll® Fenax 100	100mm	senza	25m
Ampacoll® Fenax 40/60	100mm	40/60	25m
Ampacoll® Fenax 12/88	100mm	12/88	25m
Ampacoll® Fenax 12/138	150mm	12/138	25m

## Ampacoll® Fenax FO

(adesivo su un lato pre-piegato)

Denominazione	Larghezza	Pre-piega	Lunghezza
Ampacoll® Fenax 12/63 FO	75mm	12/63	25m
Ampacoll® Fenax 12/88 FO	100mm	12/88	25m
Ampacoll® Fenax 12/138 FO	150mm	12/138	25m

## Ampacoll® Fenax DS (biadesivo)

con superficie adesiva supplementare di 20 mm sul lato di tessuto non tessuto

Denominazione	Larghezza	Divisione liner	Lunghezza
Ampacoll® Fenax 30/45 DS	75mm	30/45	25m
Ampacoll® Fenax 30/70 DS	100mm	30/70	25m
Ampacoll® Fenax 30/120 DS	150mm	30/120	25m
Ampacoll® Fenax 30/170 DS	200mm	30/170	25m

## Ampacoll® Hybrix

Sigillante e massa di livellamento



## Ampacoll® Hybrix (MS Polymer)

Bezeichnung	Sommario
Ampacoll® Hybrix Cartuccia	290ml
Ampacoll® Hybrix Sacchetti	600ml

## Ampacoll® Komprimax M Nastro multifunzione

Il nastro multifunzione precompresso per la posa di finestre.



## Ampacoll® Komprimax M Nastro multifunzione (BG1/BGR)

Denominazione	Larghezza	Larghezza giunti	Lunghezza
Ampacoll® Komprimax M 60/6-15	53 mm	6-15	8 m
Ampacoll® Komprimax M 60/10-20	53 mm	10-20	6 m
Ampacoll® Komprimax M 70/6-15	63 mm	6-15	8 m
Ampacoll® Komprimax M 70/10-20	63 mm	10-20	6 m
Ampacoll® Komprimax M 70/15-30	63 mm	15-30	4 m
Ampacoll® Komprimax M 80/6-15	73 mm	6-15	8 m
Ampacoll® Komprimax M 80/10-20	73 mm	10-20	6 m
Ampacoll® Komprimax M 80/15-30	73 mm	15-30	4 m
Ampacoll® Komprimax M 90/6-15	83 mm	6-15	8 m
Ampacoll® Komprimax M 90/10-20	83 mm	10-20	6 m
Ampacoll® Komprimax M 90/15-30	83 mm	15-30	4 m
Ampacoll® Komprimax M 100/10-20	93 mm	10-20	6 m

## Ampacoll® Komprimax K Nastro sigillante per giunti

Il nastro sigillante per giunti precompresso per raccordi di elementi edili.



## Ampacoll® Komprimax K Nastro sigillante per giunti (BG1)

Denominazione	Larghezza	Larghezza giunti	Lunghezza
Ampacoll® Komprimax K 10/2-6	10 mm	2-6	12 m
Ampacoll® Komprimax K 15/2-6	15 mm	2-6	12 m
Ampacoll® Komprimax K 15/5-12	15 mm	5-12	8 m
Ampacoll® Komprimax K 20/2-6	20 mm	2-6	12 m
Ampacoll® Komprimax K 20/5-12	20 mm	5-12	8 m

## Altro materiale per la posa di finestre

- > **Ampacoll® Sillskin.** Il nastro alla gomma butilica estensibile e adesivo su tutta la superficie per la formazione del secondo strato di tenuta/sottodavanzale.
- > Event. Primer **Ampacoll® Primax** o **Ampacoll® Airmax.**
- > Ausilio di pressione **Ampacoll® Pressly**, event. **rotolo di pressione**
- > Event. Cuneo di pendenza e/o cuneo isolante ( $\geq 5^\circ$  pendenza del sottodavanzale)
- > Cutter, event. forbici
- > Accessorio per la pulizia (scopetta, scopa, panno, detergente idoneo ecc.)
- > Materiale isolante per giunti di elementi costruttivi (ad es. isolanti schiumabili, treccia isolante, materiale di retro-riempimento ecc.)
- > Materiale per il montaggio di finestre (utensili, blocchetti di supporto, ausili per lo spostamento, mezzi di fissaggio ecc.)

# Basi per la progettazione e l'esecuzione

## Norme e direttive

Nella progettazione e implementazione del montaggio di finestre occorre osservare le disposizioni in vigore. Queste ad esempio sono:



Direttive RAL



ÖNORM B 5320



SIA 331

## Direttive importanti/ Schede informative

- > Direttive RAL: Guida per la progettazione ed esecuzione del montaggio di finestre e porte. RAL-Güte-gemeinschaft Fenster und Haustüren e.V.
- > Scheda informativa «Verputzen von Fensteranschlussfolien» (Intonacatura delle pellicole di raccordo per finestre) del Deutscher Bundesverband der Gipsindustrie.
- > Scheda informativa «Wasserdichte Ausbildung von Fensterbrüstungen im Holzhausbau» (Esecuzione impermeabile di parapetti nella costruzione in legno) del Deutscher Holzfertigbau-Verband e.V. (DHV)
- > Direttiva per l'installazione di davanzali in sistemi composti di isolamento termico (WDVS) e facciate intonacate e sospese. Österreichische Arbeitsgemeinschaft Fensterbank.
- > FFF Scheda informativa 04.04 «Bauanschlüsse von Fenstern» (Raccordi di finestre) del Schweizerischer Fachverband Fenster- und Fassadenbranche.

## Terminologia

Nelle norme si parla di pellicola sigillante. Nei nostri documenti definiamo la nostra pellicola sigillante Ampacoll® Fenax nastro di raccordo per finestre.

## Principio tenuta dell'involucro dell'edificio

**Il piano ermetico** (sul lato caldo / lato interno):  
Nella costruzione massiccia il piano ermetico viene per lo più realizzato con l'intonaco interno. Nella costruzione in legno il piano ermetico viene normalmente realizzato con freni vapore o pannelli in legno. Esso impedisce dispersioni incontrollate di calore e blocca la penetrazione di aria ambiente umida

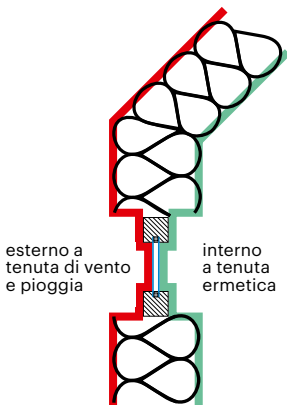


nell'isolamento termico.

**Il piano a tenuta di vento e pioggia battente** (sul lato freddo / lato esterno): Nella costruzione in legno questo piano viene per lo più realizzato con membrane traspiranti come secondo strato drenante. Protegge l'isolamento e la costruzione, da un lato, dal flusso di aria fredda esterna, dall'altro impedisce la penetrazione dell'acqua piovana.

**Principio più ermetico all'interno che all'esterno:** Per quanto riguarda la diffusione del vapore acqueo attraverso l'involucro dell'edificio si applica il principio «più ermetico all'interno che all'esterno». I nastri di raccordo per finestra Ampacoll® Fenax soddisfano questo principio grazie alla loro variabilità all'umidità. Questo principio è generalmente valido e appropriato per condizioni climatiche centroeuropee e per locali con clima interno normale. Per gli ambienti raffreddati e climatizzati il sistema deve essere specificatamente verificato. Il modello non si applica alle celle frigorifere e agli edifici a latitudini tropicali.

### Raccordo degli strati di tenuta alle finestre



Un raccordo continua a funzionare nel lungo periodo se il piano ermetico sul lato interno e lo strato a tenuta di vento e pioggia battente applicato sul lato esterno sono uniti senza interruzioni e in modo solido e durevole. Ovvero qui deve essere utilizzato un sistema di tenuta in grado di assorbire i movimenti. Questo principio viene applicato per il raccordo delle finestre. Tra lo strato di raccordo interno e quello esterno, il giunto di montaggio della finestra viene riempito con un materiale isolante. Questo materiale isolante serve per l'isolamento termico e acustico. Come materiale isolante, nella pratica, si usa per lo più schiuma per montaggio o materiale isolante morbido e comprimibile. Non dimenticare: «Quello che può fare la parete, deve poterlo fare anche una sigillatura per finestra».

Principio involucro dell'edificio e sigillatura finestra: Esterno **a tenuta di vento e pioggia battente**, interno **ermetico all'aria**.

**I nastri di raccordo per finestra variabili all'umidità Ampacoll® Fenax possono essere usati sul lato interno ed esterno. Si esclude in tal modo la possibilità di confondersi facilitando pertanto considerevolmente la progettazione ed esecuzione.**

**esterno**  
**interno**

# Consigli per la progettazione ed esecuzione

**Nella progettazione e/o prima di iniziare il montaggio della finestra controllare:**

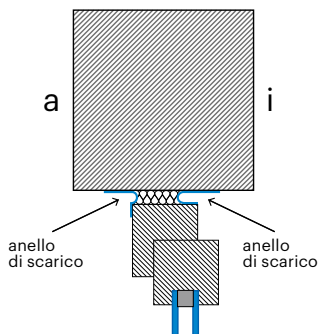
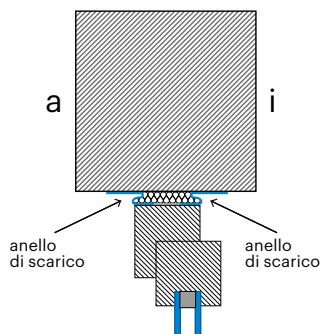
- > L'intonachino è prescritto dalla normativa, richiesto dal progettista o necessario sulla base delle condizioni locali? È presente l'intonachino, asciutto, solido e stabile?
- > Se il piano ermetico è realizzato con intonaco, la tenuta all'aria si ottiene solo con l'intonacatura di Ampacoll® Fenax. Pertanto l'intonaco deve essere applicato subito. Se non è possibile, è necessario l'intonachino.
- > Quando si intonaca Ampacoll® Fenax, negli intradossi non si deve coprire più del 50% e al massimo 60mm della profondità d'intradosso. È escluso l'eventuale secondo strato di tenuta sotto il davanzale.
- > Negli ambienti altamente esposti all'umidità (ambienti umidi, piscine, saune ecc.) si consiglia internamente l'applicazione di un nastro adesivo impermeabile al vapore / una pellicola sigillante.
- > Occorre chiarire tempestivamente col progettista / committente come viene realizzato il secondo strato di tenuta / sottodavanzale.
- > È presente la pendenza ( $\geq 5^\circ$ ) per il sottodavanzale / il secondo strato di tenuta? In caso contrario, come viene realizzata?
- > Verificare l'idoneità del supporto (ad es. tramite percussione, prova di resistenza all'usura, event. prove di incollaggio).
- > Se necessario, pretrattare il supporto con Ampacoll® Primax o Ampacoll® Airmax.
- > Incollare Ampacoll® Fenax senza tensione e in assenza di trazione. Durante il montaggio configurare ad es. l'anello di scarico.
- > L'esecuzione dei raccordi per elementi edili / i giunti di raccordo deve essere indicata dal progettista. In particolare la necessaria capacità di assorbimento dei movimenti.
- > Gli angoli e le scanalature eventualmente presenti nei profili (delle finestre), nei profili da agganciare o nei listelli di copertura devono

essere realizzati ermetici all'aria e/o al vento e con tenuta alla pioggia battente. Idealmente già da parte del costruttore delle finestre, al più tardi prima o nel corso del montaggio della finestra (parola chiave fessura tra opere ecc.)

- > La lavorazione deve essere accurata, in modo da evitare la formazione di capillarità e infiltrazioni.
- > Effettuare verifiche dell'intonaco in cantiere.
- > Osservare le prescrizioni del produttore dell'intonaco.
- > In base alle condizioni locali e/o alle indicazioni del progettista, decidere se iniziare l'incollaggio sul lato interno o su quello esterno. Tenere eventualmente conto delle condizioni atmosferiche e dell'avanzamento dei lavori.
- > Nell'ambito della garanzia della qualità consigliamo di preparare una documentazione della posa in opera delle finestre.

### **Incollare senza tensione con l'anello di scarico!**

**Esempi:** a sinistra incollaggio reciproco al telaio della finestra prima del montaggio della finestra con Ampacoll® Fenax DS biadesivo. La figura di destra mostra esempi di incollaggio monolaterale: sul lato interno la pellicola è stata incollata al telaio della finestra prima della posa, sul lato esterno dopo il montaggio della finestra.





1 > I supporti devono essere asciutti, al riparo dal gelo, solidi, privi di polvere, di solventi e grasso. Pulire bene i supporti e verificarne la portata.



2 > Strofinare opportunamente i nastri adesivi con l'ausilio di pressione Ampacoll® Pressly o con il rullo di pressione.



3 > L'ausilio di pressione Ampacoll® Pressly è molto utile anche per la realizzazione dell'anello di scarico.



4 > Isolare i giunti senza cavità. Materiale secondo le prescrizioni del progettista.



> Per le giunzioni delle pellicole sigillanti verificare che le estremità siano sufficientemente sovrapposte e siano incollate tra loro a tenuta di vento e pioggia battente.



> **Consiglio:** Montaggio di Ampacoll® Fenax dopo la posa in opera della finestra su tutto il perimetro (senza taglio e in un'unica passata). L'angolo può essere realizzato senza tagliare mediante una piega piatta.



> Premere la piega piatta strofinando bene e quindi piegare verso il basso (flusso dell'acqua).



> Lo strato ermetico all'aria viene realizzato con la successiva intonacatura del nastro.

# Secondo strato di tenuta / sottodavanzale

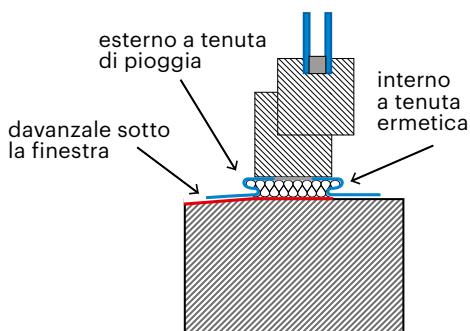
Con Ampacoll® Sillskin

Nastro alla gomma butilica, adesivo su tutta la superficie su un lato, ad alta estensibilità. Rimane permanentemente elastico. Si srotola facilmente dal cartone resistente. Liner protettivo diviso, per facilitare il montaggio. Spessore 1mm, larghezze 150, 200 und 300 mm



### Sottodavanzale nella costruzione massiccia

Consigliamo di montare il secondo strato di tenuta / sottodavanzale di Ampacoll® Sillskin già prima della posa in opera della finestra nell'apertura nella costruzione grezza. In questo modo si ottiene una copertura continua che viene messa sulla finestra. Il supporto deve essere eventualmente pretrattato (Ampacoll® Primax o Ampacoll® Airmax). L'incollaggio su tutta la superficie impedisce la compromissione e/o la penetrazione di aria dietro il sottodavanzale.



- > Bozza per costruzione massiccia (a sinistra) ed esempio di esecuzione con Ampacoll® Sillskin (a destra). Risolto a parete laterale: DE  $\geq$  10 cm; AT  $\geq$  6 cm. Se Ampacoll® Sillskin sporge nell'area intonacata della facciata, eventualmente ritagliare il risolto a parete laterale.
- > Se Ampacoll® Sillskin sporge nell'area intonacata della facciata è necessario un supporto intonaco / un'armatura. Ad es. prima di intonacare ricoprire Ampacoll® Sillskin con un pannello per intradosso / una lastra portaintonaco, oppure prevedere un'ideale armatura (risolto a parete laterale: DE  $\geq$  10 cm; AT  $\geq$  6 cm).





## Esempio di esecuzione



> Segnare la posizione nell'intradosso. Quindi tagliare Ampacoll® Sillskin prevedendo una lunghezza maggiore per il risvolto a parete laterale, incollare su tutta la superficie e strofinare a fondo. Risvolto a parete laterale: DE  $\geq$  10 cm; AT  $\geq$  6 cm. **Nota:** nel campione non è stata realizzata alcuna pendenza per il sottodavanzale! La pendenza può essere realizzata già nell'intonaco di fondo o inserendo un cuneo di pendenza.



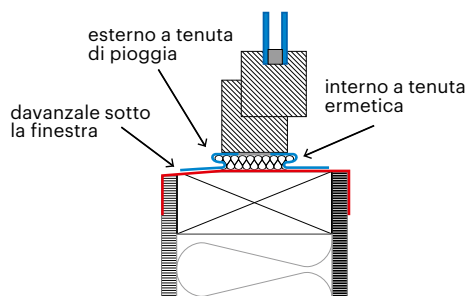
> Se Ampacoll® Sillskin sporge nell'area intonacata della facciata, ritagliare il risvolto a parete laterale. Adesso il telaio della finestra può essere posato nell'apertura della parete ed essere montato.

**Nota:** nel campione non è stata realizzata alcuna pendenza per il sottodavanzale!

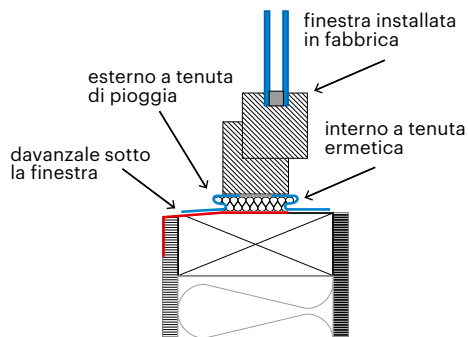


## Sottodavanzale nella costruzione in legno

Consigliamo di montare il secondo strato di tenuta / sottodavanzale di Ampacoll® Sillskin già in stabilimento nell'apertura della costruzione grezza. Serve anche come protezione in corso d'opera della parete fino al montaggio della finestra e/o del davanzale. Si origina così una copertura continua che viene messa sulla finestra. La realizzazione di una copertura continua del parapetto prima del montaggio della finestra garantisce la massima sicurezza e longevità. Sia in corso d'opera, sia per la fase di utilizzo. Il supporto deve essere eventualmente pretrattato (Ampacoll® Primax o Ampacoll® Airmax). L'incollaggio su tutta la superficie impedisce la compromissione e/o la penetrazione di aria dietro il sottodavanzale.



- > Bozza per costruzione in legno (a sinistra) ed esempio di esecuzione con Ampacoll® Sillskin (a destra). Risolto a parete laterale: DE  $\geq$  10 cm; AT  $\geq$  6 cm.



- > Se le finestre vengono installate già in stabilimento, consigliamo di portare il sottodavanzale (come per la variante della costruzione massiccia) almeno fino allo spigolo interno del telaio della finestra. Naturalmente il sottodavanzale potrà coprire anche tutta la profondità del parapetto.

## Esempio di esecuzione prima del montaggio della finestra

Se viene inserito un cuneo, occorre considerare la tenuta all'aria e/o al vento (tenuta tra parete e cuneo). La posa del nastro adesivo su tutta la superficie Ampacoll® Sillskin lungo tutto lo spessore della parete e il raccordo allo strato a tenuta d'aria e vento può essere effettuata in una sola operazione. Vedere le immagini seguenti.



> Realizzazione di pendenza  $\geq 5^\circ$  nell'intonaco di fondo o inserendo un cuneo di legno o isolante.



> Tagliare Ampacoll® Sillskin lasciando una lunghezza maggiore per il risvolto a parete laterale e incollare. Risvolto a parete laterale: DE  $\geq 10$  cm; AT  $\geq 6$  cm.



> Grazie all'elevata espansibilità, Ampacoll® Sillskin può essere posato facilmente anche negli angoli. Si ottiene così una copertura continua in un unico pezzo.



### **Esempio di esecuzione dopo il montaggio della finestra**

Se le finestre vengono installate già in stabilimento, il sottodavanzale può essere raccordato esternamente alla finestra e/o all'intradosso dopo il montaggio della finestra.

### **Esempi per un secondo strato di tenuta e/o sottodavanzale con Ampacoll® Sillskin dopo il montaggio della finestra.**



> Dopo il montaggio della finestra il sottodavanzale con Ampacoll® Sillskin viene incollato esternamente al telaio della finestra.

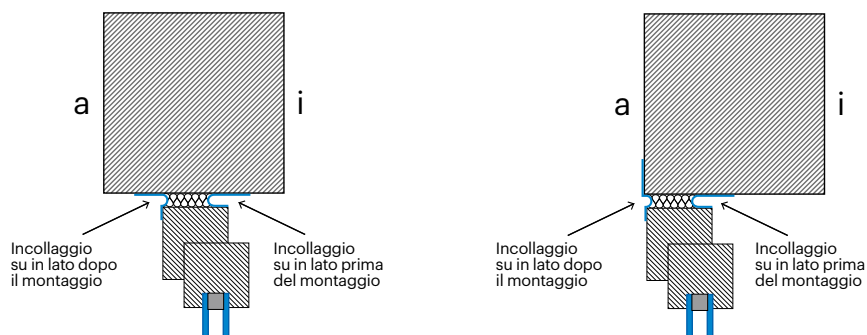


> Esempio di formazione di pendenza con un cuneo isolante.

# Tipi di incollaggio

## Incollaggio con nastro adesivo su un solo lato Ampacoll®Fenax

Con l'incollaggio su un lato, a seconda dell'esecuzione del montaggio, Fenax viene incollato al telaio prima o dopo il montaggio della finestra. Se viene incollato al telaio prima del montaggio della finestra, si parla di «grembiule prefabbricato».



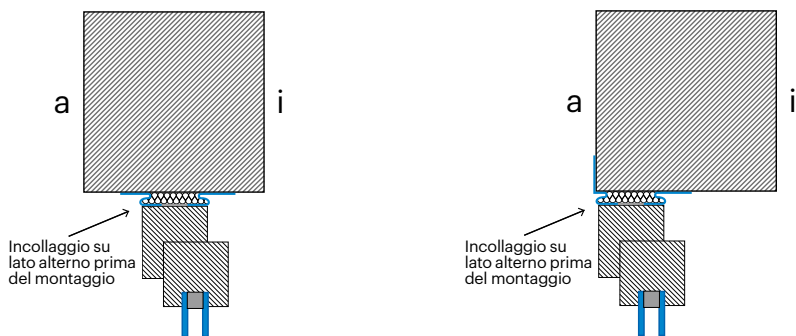
**Esempi:** sul lato interno della finestra (nella figura a destra) il nastro è stato incollato al telaio prima del montaggio della finestra, (nella figura a sinistra) dopo il montaggio della finestra.



**Esempio:** grembiuli prefabbricati nel telaio con Ampacoll® Fenax FO adesivo su un lato.

**Incollaggio con nastro  
adesivo bilaterale  
Ampacoll® Fenax DS**

Nell'incollaggio reciproco Ampacoll® Fenax DS viene solitamente incollato al telaio prima del montaggio della finestra. Anche in questo caso si parla di «grembiule prefabbricato». Un grembiule prefabbricato può essere realizzato per entrambi i lati o anche solo per il lato interno o il lato esterno.



**Esempi:** 2 grembiuli prefabbricati nel telaio prima del montaggio della finestra con Ampacoll® Fenax DS biadesivo.



**Esempio:** a sinistra i due grembiuli prefabbricati Fenax. A destra esempio per installazione centrale nella parete a telaio di legno. Isolare i giunti senza cavità. Applicare i nastri adesivi Ampacoll® Fenax senza tensione e/o con anello di scarico.

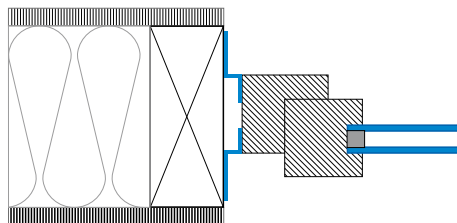
**Combinazione di  
incollaggio monolaterale e  
reciproco**

A seconda della progettazione e/o delle esigenze può naturalmente essere realizzata una combinazione di incollaggio monolaterale e reciproco.

# Incollare il nastro di raccordo al telaio fisso prima del montaggio della finestra

A seconda del tipo di montaggio desiderato i nastri di raccordo possono essere incollati sia esternamente che internamente al telaio fisso, prima che il telaio sia installato nella parete.

**Principio per la pre-realizzazione dei grembiuli di nastro adesivo nell'esempio finestra in legno, montaggio centrale nella parete a telaio di legno**



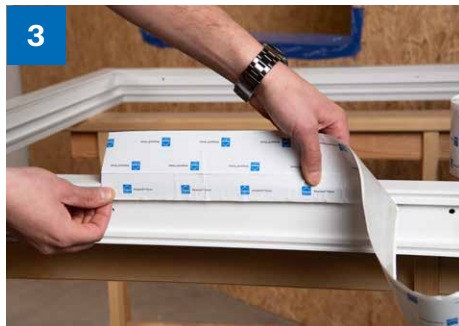
**Principio:** entrambi i nastri adesivi prima del montaggio della finestra. Incollaggio reciproco.



> Stendere il telaio e pulire bene. Qui si è iniziato dal lato interno.



> Nastro di raccordo utilizzato Ampacoll® Fenax 30/45 DS (biadesivo, superficie adesiva sul lato anteriore 20mm).



3 > Iniziare dal centro della parte superiore.



4 > Fino all'angolo.



5 > Realizzazione dell'occhiello d'angolo:  
ca. 1,5 × larghezza giunto



6 > Comprimere l'occhiello e  
strofinare a fondo.



7 > Incollare Ampacoll® Fenax per tutto il  
perimetro, sovrapporre le estremità di  
ca. 5 cm.



8 > Ripiegare i liner interni pronti all'uso.





> Grembiule preparato (lato interno)



> Girare il telaio e ripetere il procedimento all'esterno.



> Passare bene col rullo pressante lungo tutto il grembiule della finestra.



> Montare il telaio nell'apertura a parete a regola d'arte.



> Situazione di partenza: telaio di finestra installato con grembiule prefabbricato di nastro adesivo. In base alle condizioni locali e/o alle indicazioni del progettista decidere se iniziare l'incollaggio sul lato interno o su quello esterno. (Tenere conto delle condizioni atmosferiche e dell'avanzamento lavori).





14

> Incollare alla parete il primo lato della finestra. A tal fine rimuovere gradualmente il liner, orientare il nastro adesivo e fissare senza tensione (anello di scarico). Strofinare e/o premere a fondo.



15

> Incollare gradualmente lungo tutto il perimetro.



16

> Negli angoli eseguire una piega piatta.  
> Incollare e strofinare.



17

> Telaio incollato dall'esterno.



18

> Isolare i giunti di raccordo senza cavità.

19



- > Incollare il secondo lato della finestra alla parete. A tale fine rimuovere gradualmente il liner, orientare il nastro adesivo e fissare senza tensione (anello di scarico). Strofinare e/o premere a fondo.

**Consiglio:** Se nel telaio della finestra sono presenti scanalature o incisioni, verificare che il nastro di raccordo sia a prova di infiltrazioni posteriori o penetrazioni d'aria.

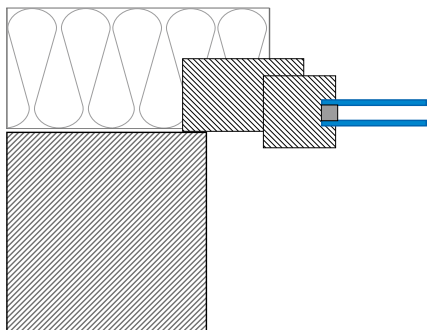


- > Gli angoli e le scanalature eventualmente presenti nei profili devono essere resi a tenuta d'aria e/o ermetici al vento e alla pioggia battente. Pertanto, in questa finestra il nastro di raccordo è stato applicato ancora più verso l'interno.

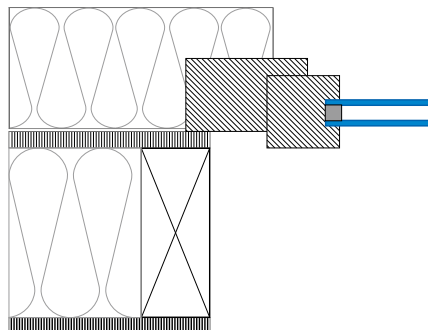


- > Esempio di soluzione con profilo di raccordo per davanzale (FBA).

# Sporgente all'esterno



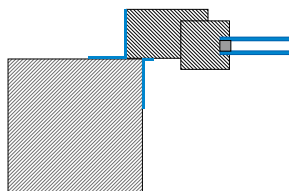
> Costruzione massiccia



> Costruzione in legno

## Sporgente all'esterno nella costruzione massiccia

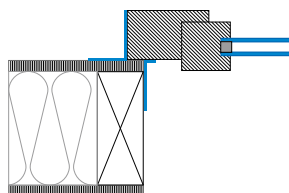
Nelle finestre sporgenti l'incollaggio viene per lo più effettuato dopo il montaggio della finestra.



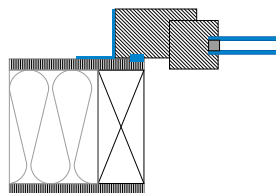
> Entrambi dopo il montaggio

## Sporgente all'esterno nella costruzione in legno

Nelle finestre sporgenti l'incollaggio viene per lo più effettuato dopo il montaggio della finestra. L'incollaggio interno (tenuta all'aria), in presenza di precisione dimensionale, potrebbe in alternativa essere eseguito con un cordone a sezione circolare di gomma butilica Ampacoll® RS o nastro sigillante per giunti Ampacoll® Komprimax.



> Entrambi dopo il montaggio



> Alternativa con nastro per giunti o cordone a sezione circolare



1  
> Telaio montato sporgente all'esterno.



2  
> Eventualmente incollare l'angolo di fissaggio.



3  
> Iniziare dall'incollaggio della parte inferiore.



4  
> Incollaggio laterale.



5

> Incollaggio angolo inferiore.



6

> Sul lato superiore montare il cuneo di pendenza.



7

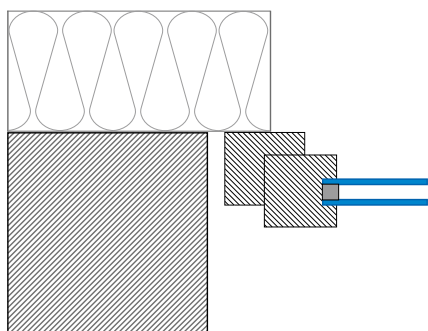
> Incollaggio lato superiore.



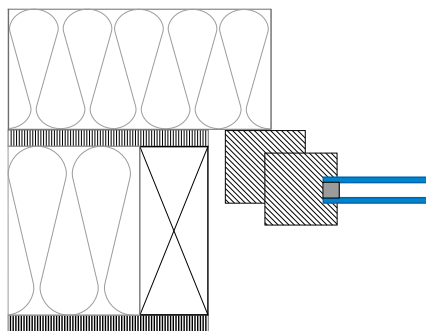
8

> Incollaggio angolo superiore.

# A filo esternamente



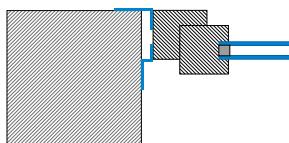
> Costruzione massiccia



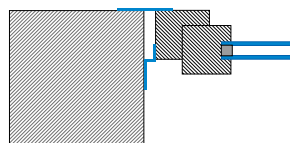
> Costruzione in legno

## A filo esternamente Nella costruzione massiccia

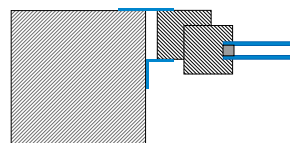
A seconda che Ampacoll® Fenax debba essere applicato prima o dopo il montaggio della finestra, sul telaio possono essere preparati due, uno o nessun grembiule.



> Entrambi prima  
del montaggio



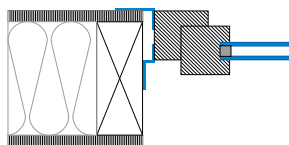
> Internamente prima del  
montaggio



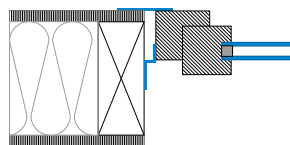
> Entrambi dopo il  
montaggio

## A filo esternamente nella costruzione in legno

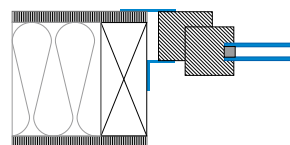
A seconda che Ampacoll® Fenax debba essere applicato prima o dopo il montaggio della finestra, sul telaio possono essere preparati due, uno o nessun grembiule.



> Entrambi prima  
del montaggio



> Internamente prima del  
montaggio



> Entrambi dopo il  
montaggio





1 > Controllare il supporto, pulire e montare la finestra a regola d'arte.



2 > Iniziare dalla parte inferiore, procedere lateralmente, e terminare nella parte superiore (flusso dell'acqua)



3 > Incollaggio laterale



4 > Incollaggio superiore

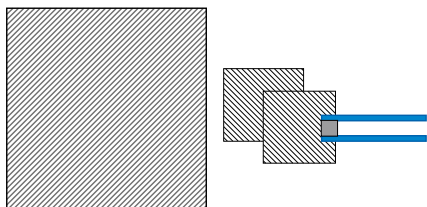


5 > Isolare i giunti senza cavità.



6 > Iniziare l'incollaggio nella parte inferiore. Pressare bene col rullo.  
> Incollaggio laterale, quindi nella parte superiore.

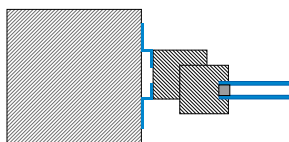
# Centrale



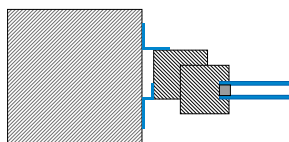
> Costruzione massiccia

## Centrale nella costruzione massiccia

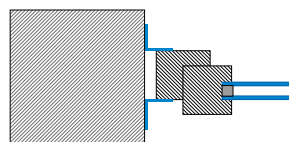
A seconda che Ampacoll® Fenax debba essere applicato prima o dopo il montaggio della finestra, sul telaio possono essere preparati due, uno o nessun grembiule. **Nota:** prestare attenzione all'esecuzione del sottodavanzale, vedere pagina 15 secondo strato di tenuta / sottodavanzale.



> Entrambi prima del montaggio



> internamente o esternamente prima del montaggio



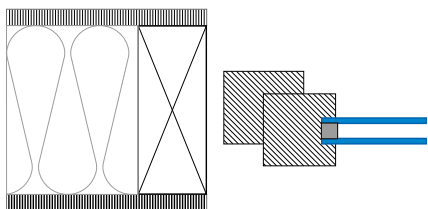
> Entrambi dopo il montaggio

## Esempio: Entrambi Ampacoll® Fenax prima della posa della finestra.



> Incollare Ampacoll® Fenax DS per incollaggio alternato sul lato interno ed esterno del telaio e strofinare a fondo. Esecuzione degli occhielli d'angolo: ca. 1,5 × larghezza giunto. Isolare i giunti senza cavità. Eseguire gli anelli di scarico.



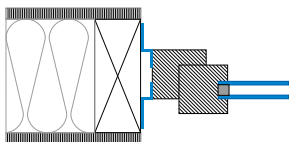


> Costruzione in legno

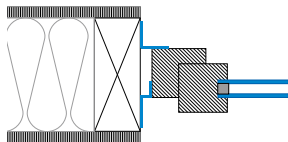
### Centrale nella costruzione in legno

A seconda che Ampacoll® Fenax debba essere applicato prima o dopo il montaggio della finestra, sul telaio possono essere preparati due, uno o nessun grembiule.

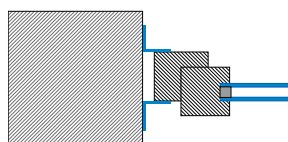
**Nota:** prestare attenzione all'esecuzione del sottodavanzale, vedere pagina 17 secondo strato di tenuta / sottodavanzale.



> Entrambi prima del montaggio



> internamente o esternamente prima del montaggio



> Entrambi dopo il montaggio

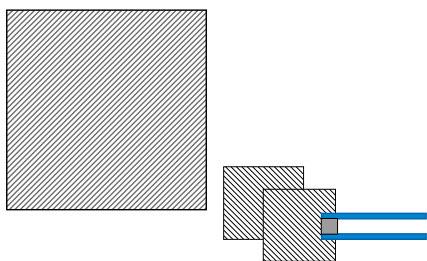
### Esempio: Entrambi Ampacoll® Fenax prima della posa della finestra.



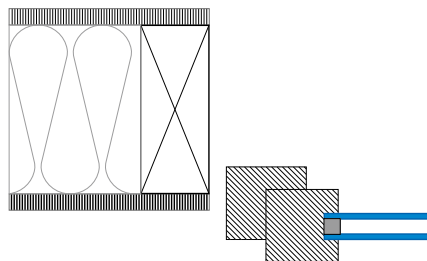
> Incollare Ampacoll® Fenax DS per incollaggio alternato sul lato interno ed esterno del telaio e strofinare a fondo. Esecuzione degli occhielli d'angolo: ca. 1,5 × larghezza giunto. Isolare i giunti senza cavità. A sinistra senza profilo di raccordo finestra (FBA). A destra: con FBA.

**Nota:** prestare attenzione all'esecuzione del sottodavanzale, vedere pagina 17- 19 secondo strato di tenuta / sottodavanzale.

# Sporgente all'interno



> Costruzione massiccia

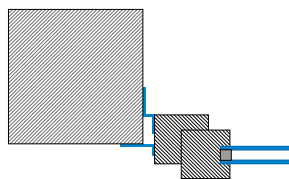


> Costruzione in legno

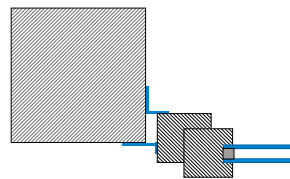
## Sporgente all'interno nella costruzione massiccia

A seconda che Ampacoll® Fenax debba essere applicato prima o dopo il montaggio della finestra, sul telaio possono essere preparati due, uno o nessun grembiule.

**Nota:** prestare attenzione all'esecuzione del sottodavanzale, vedere pagina 15 secondo strato di tenuta / sottodavanzale.



> Esternamente prima del  
montaggio

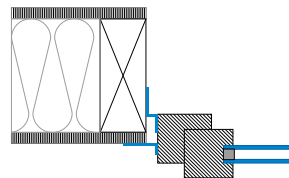


> Entrambi dopo il  
montaggio

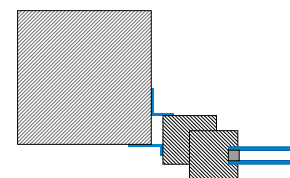
## Sporgente all'interno nella costruzione in legno

A seconda che Ampacoll® Fenax debba essere applicato prima o dopo il montaggio della finestra, sul telaio possono essere preparati due, uno o nessun grembiule.

**Nota:** prestare attenzione all'esecuzione del sottodavanzale, vedere pagina 17 secondo strato di tenuta / sottodavanzale.



> Esternamente prima del  
montaggio

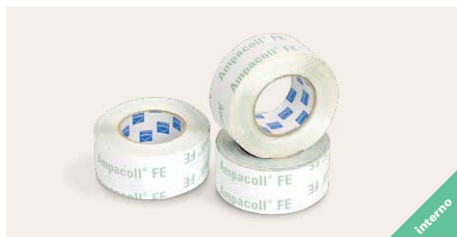


> Entrambi dopo il  
montaggio

# Altri prodotti per la posa di finestre

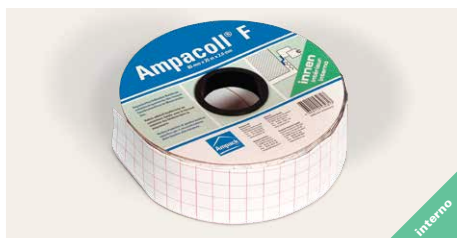
## Ampacoll® FE

Il nastro adesivo per l'incollatura a tenuta d'aria di raccordi di finestre nella costruzione in legno, unioni d'angolo e giunti per pannelli.



## Ampacoll® FE

Nastro biadesivo alla gomma butilica. Particolarmente adatto per il raccordo interno di finestre in ambienti umidi. Con tessuto non tessuto intonacabile.



## Ampacoll® XT 60 bifessurato

Per l'incollaggio ermetico all'aria e al vento di raccordi d'angolo e correntini e per l'incollaggio di finestre in ambienti esterni.



## Ampacoll BK 535

Nastro adesivo alla gomma butilica ad elevata flessibilità per la sigillatura durevole e semplice di pannelli in derivati del legno ed elementi passanti attraverso freni e barriere vapore quali correntini, travettini, tubi di aerazione ecc.



Video della lavorazione su youtube

## Ampacoll BKF

Nastro monoadesivo alla gomma butilica. Particolarmente indicato per il raccordo interno di finestre in ambienti umidi. Con tessuto non tessuto intonacabile.



# Ampacoll® Komprimax

## Nastri multifunzione e sigillanti per giunti

**Consiglio:** Le dimensioni sul rotolo si riferiscono alla larghezza effettiva del giunto presente nella costruzione. Nell'esempio dunque tra 15 e 30 mm.



> Precompressione: spessore di Ampacoll® Komprimax subito dopo l'apertura del rotolo.



> Spessore di Ampacoll® Komprimax alla distensione.



> Esempio di posa in opera di finestra di legno:



> Esempio di posa in opera di finestra in materiale sintetico.

**Consiglio:** Il lato stampato in bianco del nastro multifunzione deve essere rivolto verso l'interno.



# Ampacoll® Hybrix

## Sigillante e massa di livellamento




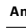



Nella pratica Ampacoll® Fenax può essere incollato direttamente alla muratura in mattoni o al calcestruzzo. Se tuttavia i giunti orizzontali non sono raschiati, se sono presenti fessure o scheggiature nei mattoni oppure se il calcestruzzo non è senza fessure e cavità da ritiro, questi punti difettosi devono essere riempiti con Ampacoll® Hybrix.

Uguualmente, in presenza di situazioni geometricamente difficili negli angoli e per il profilo di raccordo avanzato (FBA) può essere necessario sigillare questi punti con un sigillante. Anche a tale scopo si addice Ampacoll® Hybrix.

Per l'esecuzione dei giunti con sigillante per giunti si devono osservare le norme pertinenti (ad es. DIN 18540).



# Schema per l'incollaggio

		Incollaggio su																			
		Legno, piallato, asciutto e privo di polvere	Legno, grezzo	Pannelli in fibra di legno morbido	Pannelli in fibra di legno di media durezza e a media densità	Pannelli in fibra di legno duro	OSB (levigato e non levigato)	Pannelli truciolari	Pannelli truciolari, legati al cemento	Pannelli di cartongesso	Lastre di gesso/fibra	Isolamenti in espanso duro e in vetro cellulare	Calcestruzzo, liscio e privo di polvere	Calcestruzzo, grezzo e privo di polvere	Laterizio, privo di polvere	Calcestruzzo aerato, privo di polvere	Intonaco, malta, gesso, malta liquida ecc.	Metalli (alluminio, acciaio ecc.)	Elementi costruttivi in PE (per es. rivestimenti)	Elementi costruttivi in PVC (per es. finestre)	Bitume, guaine sabbiate o molate, guaine in EPDM
	Per applicazioni esterne	✓	✓	✓	✓	✓	✓	✓	✓	✓	✓	✓	✓	✓	✓	✓	✓	✓	✓	✓	✓
	Per applicazioni interne	✓	✓	✓	✓	✓	✓	✓	✓	✓	✓	✓	✓	✓	✓	✓	✓	✓	✓	✓	✓
	Utilizzare primer	✓	✓	✓	✓	✓	✓	✓	✓	✓	✓	✓	✓	✓	✓	✓	✓	✓	✓	✓	✓
<b>Ampacoll® Fenax</b>		✓	✓	✓	✓	✓	✓	✓	✓	✓	✓	✓	✓	✓	✓	✓	✓	✓	✓	✓	✓
<b>Ampacoll® Komprimax</b>		✓	✓	✓	✓	✓	✓	✓	✓	✓	✓	✓	✓	✓	✓	✓	✓	✓	✓	✓	✓
<b>Ampacoll® Hybrix</b>		✓	✓	✓	✓	✓	✓	✓	✓	✓	✓	✓	✓	✓	✓	✓	✓	✓	✓	✓	✓
<b>Ampacoll® Sillskin</b>		✓	✓	✓	✓	✓	✓	✓	✓	✓	✓	✓	✓	✓	✓	✓	✓	✓	✓	✓	✓

Questi dati sono suggerimenti per un'esecuzione ottimale dei lavori. Attenersi assolutamente alle schede tecniche dei singoli prodotti. Per eventuali domande, Ampack è sempre a vostra disposizione. Per ottenere incollaggi di ottima qualità e quindi con una tenuta permanente al vento e all'aria, le superfici da incollare devono essere pulite, asciutte, prive di polvere, ghiaccio e grasso. In presenza di supporti diversi (ad esempio calcestruzzo preconfezionato e gettato in opera, pannelli OSB, metallo trattato in superficie ecc.) vengono utilizzati agenti distaccanti per esigenze di produzione. In caso di dubbi utilizzare il primer o fare delle prove di incollaggio. L'esposizione continua alle intemperie o l'umidità permanente possono compromettere o rendere inutilizzabili gli incollaggi.

Aggiornamento 5/2019. Con riserva di modifiche ed errori di stampa. Pubblicazione, anche di estratti, solo previa autorizzazione scritta di Ampack AG. Ogni ristampa o nuova stampa sostituisce i dati del presente documento. Le foto e le immagini sono rappresentazioni di massima e non forniscono in alcun modo una garanzia di precisione e completezza. La verifica della precisione tecnica e specialistica dell'oggetto interessato è compito del progettista e/o dell'esecutore.

# Gli esperti in involucri edilizi. Dal 1946.

8002EU/1X.XX(R)0623

**Ampack AG**  
Seebleichstrasse 50  
CH-9401 Rorschach  
T +41 71 858 38 00  
ampack@ampack.ch  
www.ampack.biz



@ampackita

